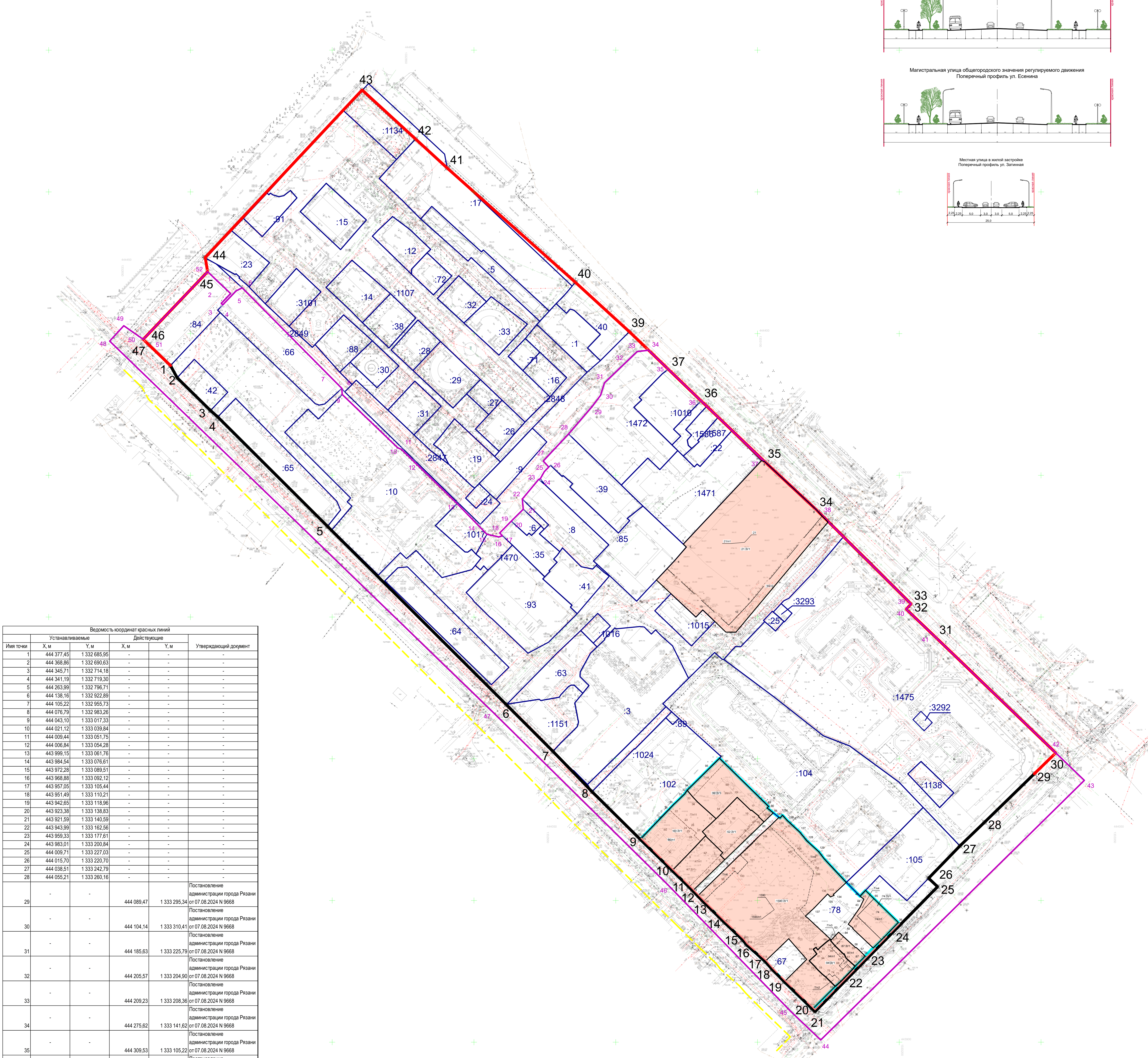
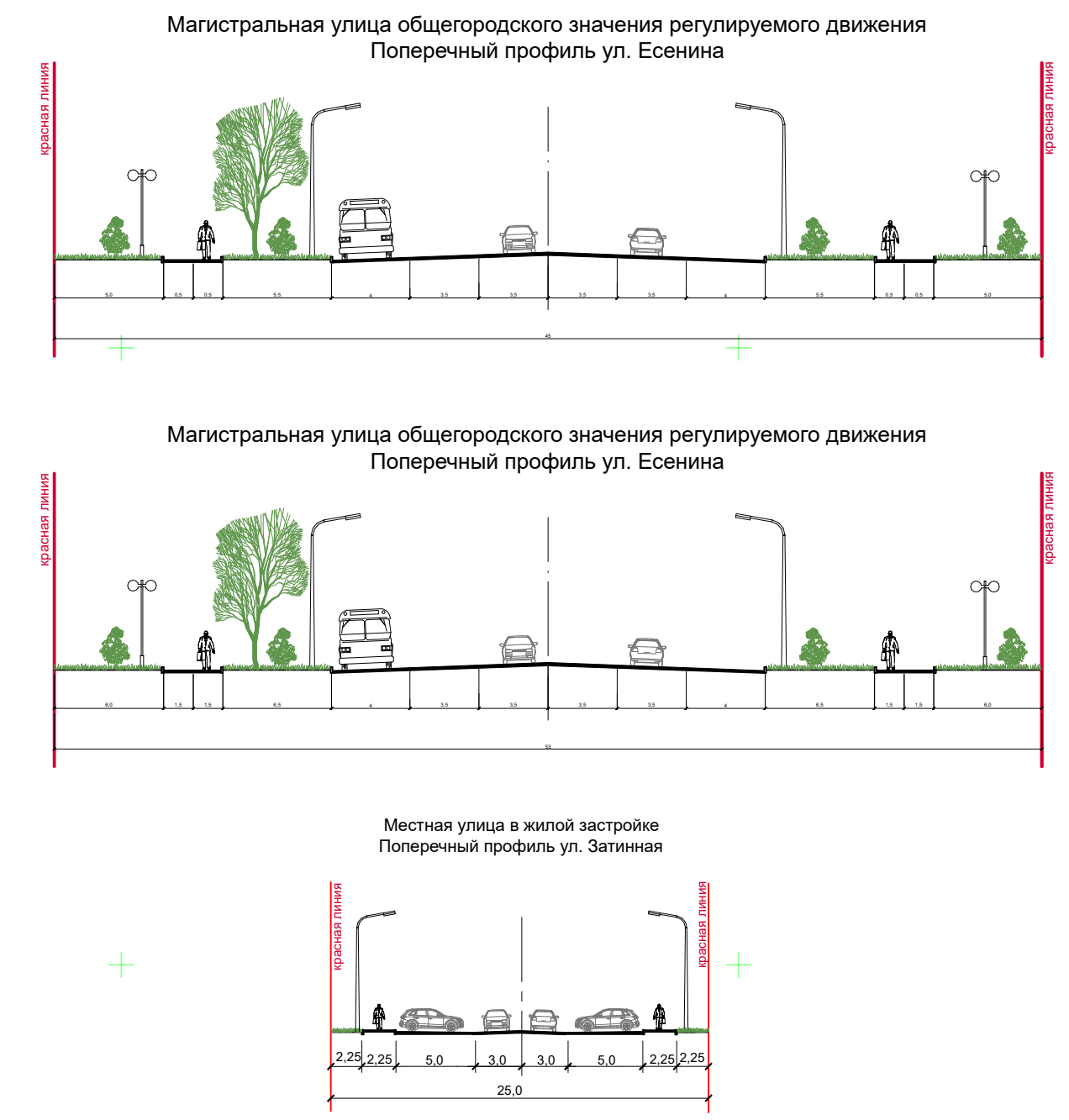


Проект межевания территории в границах территориальной зоны Ж5. Зона общественно-жилой застройки в районе улиц Есенина, Затинная, Окский проезд

Основная часть проекта межевания территории
 Чертеж межевания территории 1 этап
 М 1:1000



Ведомость координат красных линий					
Имя точки	Устанавливаемые		Действующие		Утверждающий документ
	X, м	Y, м	X, м	Y, м	
1	444 377,45	1 332 685,95	-	-	-
2	444 368,86	1 332 690,63	-	-	-
3	444 345,71	1 332 714,18	-	-	-
4	444 341,19	1 332 719,30	-	-	-
5	444 263,99	1 332 796,71	-	-	-
6	444 138,16	1 332 922,89	-	-	-
7	444 105,22	1 332 955,73	-	-	-
8	444 076,79	1 332 983,26	-	-	-
9	444 043,10	1 333 017,33	-	-	-
10	444 021,12	1 333 039,84	-	-	-
11	444 009,44	1 333 051,75	-	-	-
12	444 006,84	1 333 054,28	-	-	-
13	443 999,15	1 333 061,76	-	-	-
14	443 984,54	1 333 076,61	-	-	-
15	443 972,28	1 333 089,51	-	-	-
16	443 968,88	1 333 092,12	-	-	-
17	443 957,05	1 333 105,44	-	-	-
18	443 951,49	1 333 110,21	-	-	-
19	443 942,85	1 333 118,96	-	-	-
20	443 923,38	1 333 138,83	-	-	-
21	443 921,58	1 333 140,59	-	-	-
22	443 943,99	1 333 162,56	-	-	-
23	443 959,33	1 333 177,61	-	-	-
24	443 983,01	1 333 200,84	-	-	-
25	444 009,71	1 333 227,03	-	-	-
26	444 015,70	1 333 220,70	-	-	-
27	444 038,51	1 333 242,79	-	-	-
28	444 055,21	1 333 260,16	-	-	-
29	-	-	444 089,47	1 333 295,34	Постановление администрации города Рязани от 07.08.2024 N 9668
30	-	-	444 104,14	1 333 310,41	Постановление администрации города Рязани от 07.08.2024 N 9668
31	-	-	444 185,63	1 333 225,79	Постановление администрации города Рязани от 07.08.2024 N 9668
32	-	-	444 205,57	1 333 204,90	Постановление администрации города Рязани от 07.08.2024 N 9668
33	-	-	444 209,23	1 333 208,36	Постановление администрации города Рязани от 07.08.2024 N 9668
34	-	-	444 275,62	1 333 141,62	Постановление администрации города Рязани от 07.08.2024 N 9668
35	-	-	444 309,53	1 333 105,22	Постановление администрации города Рязани от 07.08.2024 N 9668
36	-	-	444 352,56	1 333 060,19	Постановление администрации города Рязани от 07.08.2024 N 9668
37	-	-	444 374,75	1 333 037,17	Постановление администрации города Рязани от 07.08.2024 N 9668
38	-	-	444 388,27	1 333 023,20	Постановление администрации города Рязани от 07.08.2024 N 9668
39	-	-	444 401,34	1 333 009,60	Постановление администрации города Рязани от 07.08.2024 N 9668
40	-	-	444 436,23	1 332 971,49	Постановление администрации города Рязани от 07.08.2024 N 9668
41	-	-	444 516,86	1 332 881,08	Постановление администрации города Рязани от 07.08.2024 N 9668
42	-	-	444 537,31	1 332 858,81	Постановление администрации города Рязани от 07.08.2024 N 9668
43	-	-	444 571,91	1 332 821,12	Постановление администрации города Рязани от 07.08.2024 N 9668
44	-	-	444 453,72	1 332 710,43	Постановление администрации города Рязани от 07.08.2024 N 9668
45	-	-	444 443,69	1 332 712,13	Постановление администрации города Рязани от 07.08.2024 N 9668
46	-	-	444 395,97	1 332 666,69	Постановление администрации города Рязани от 07.08.2024 N 9668
47	-	-	444 392,25	1 332 670,55	Постановление администрации города Рязани от 07.08.2024 N 9668

- Условные обозначения**
- Территория земельных участков с ВРИ 2.6 Многоэтажная жилая застройка (высшая застройка)
 - Границы существующих земельных участков
 - Линии отступа от красных линий в целях определения мест допустимого размещения зданий, строений, сооружений
 - Красные линии, утвержденные в составе проекта планировки территории
 - Красные линии, утвержденные ранее постановлением администрации города Рязани от 07.08.2024 N 9668 - СОУ утверждения документации «Проект планировки и проект межевания территории для реконструкции улично-дорожной сети местного значения в границах улиц: Скобелев, Окское шоссе, Окский проезд в Советском районе города Рязани».
 - Перспективная красная линия
 - Границы образуемых земельных участков
 - Граница рассматриваемой территории
 - Граница проекта межевания территории
 - Обозначение характерной точки границы проекта межевания территории
 - Обозначение характерной точки красных линий

Установление границ публичных сервитутов настоящим проектом не предусмотрено.

ПМТ. Основная часть проекта межевания территории					
Имя	Фамилия	Лист	№ док.	Подп.	Дата
Директор	Велицкий	1	1		2025
КИ	Васильченко				
КИ	Усачева				

ПМТ. Основная часть проекта межевания территории	
Стадия	Лист
1	2

ООО «ЦТИ»
Рязань